

ITL-MTR25

MIPI D-PHY ボード

★ Meticom社製MIPI D-PHY IC(2.5Gbps対応)を4個搭載したボードです。CSI-2若しくはDSI信号を2ch受信、2ch送信が可能になります。・・・注1



※ 画像技研は、MIPI
アライアンス
メンバーです。



注1) 2ch受信、2ch送信が可能になるのは弊社のフレームグラバーボード ITL-MU3使用時になります。他社の評価ボードの場合、通常1ch受信、1ch送信になります。また、IO電圧条件によっては直結出来ないボードがございます。

特長

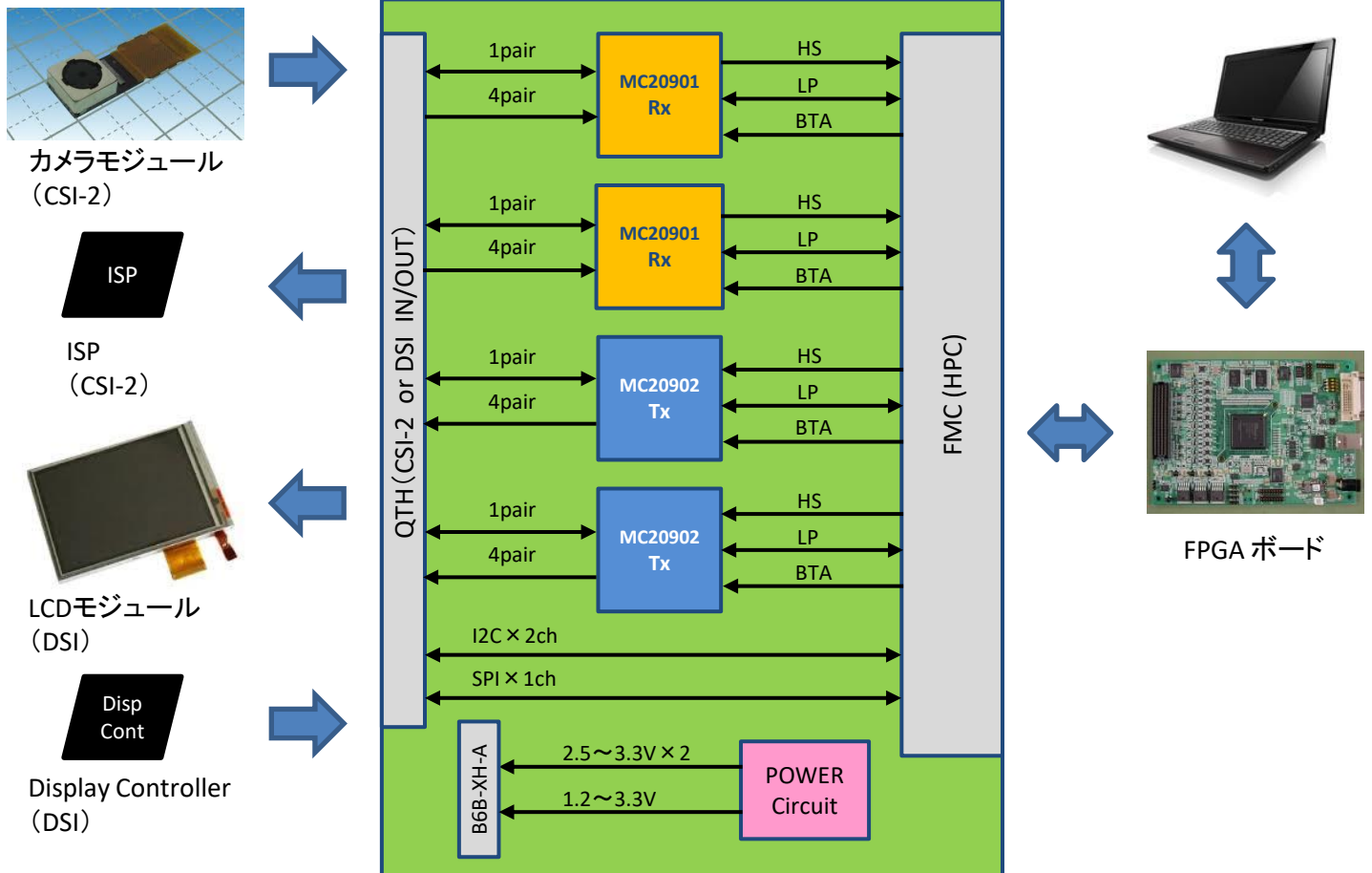
- ◎ Meticom社製MC20901(Rx) × 2個、MC20902(Tx) × 2個搭載
- ◎ MIPI CSI-2, DSI 信号をHS信号とLP信号に分離し、LVDSに変換します
1レーンあたり2.5Gbps(HS)で送受信が可能
- ◎ LP双方向通信(BTA)対応

仕様諸元

項目		仕様	備考
MIPIインタフェース	D-PHY Tx/Rx	2.5Gbps/Lane x 4Lane x 2ch ※1 (2.5Gbps/Lane x 8Lane x 1chも可)	CSI-2又はDSI
	制御インタフェース	I2C	2ch
SPI		1ch	
GPIO			
MIPI入出力コネクタ		QTH-060-01	
FMCコネクタ(HPC)		ASP-134488-01	ピンアサインはFMC規格準拠
電源	FMCから供給	+12V, +3.3V, +1.8V	
	外部供給	+2.5~+3.3V x 2, +1.2~+3.3V x 1	B6B-XH-A
外形		縦×横=95mm×70mm	

※1 2.5Gbpsは搭載しているICのスペックとなっています。弊社動作環境では1.25Gbpsまでの確認が取れています。

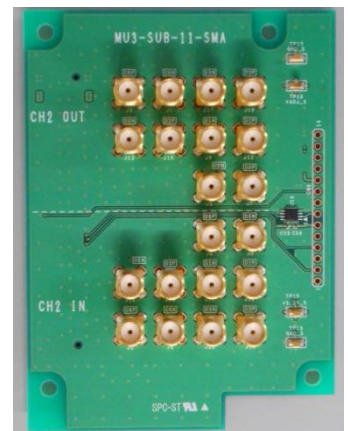
応用事例&ブロック図



- ◇ CSI-2 Rx (4Lane × 2, 8Lane) : センサ、カメラモジュール
- ◇ CSI-2 Tx (4Lane × 2, 8Lane) : センサエミュレーション、ISPデバッグ
- ◇ DSI Tx (4Lane × 2, 8Lane) : LCD
- ◇ DSI Rx (4Lane × 2, 8Lane) : LCDエミュレーション、Display Controllerデバッグ

オプション

- ◎ QTH-SMA変換ボード
 - ・QTHコネクタからSMAコネクタに変換する為のボードです
 - ・Rx, Txともに1chのみ接続可能
- ◎ FPGA IP
 - ・CSI-2 Rx, CSI-2 Tx, DSI TxはIPとして提供可能です。
 - ・DSI Rxはカスタマイズで対応いたします。



QTH-SMA変換ボード

【開発・製造元】

ITL 株式会社 画像技研

〒182-0025 東京都調布市多摩川3-36-19

[TEL] 042-487-5003 [FAX] 042-487-5004

[URL] <http://www.gazogiken.co.jp/>

mtr25-dpb-i-j-03